



MBA'APO, JEPOROMOMBA'APO
HA TETÁYGA JEIKOPORÁ
Mocrondecha
Ministerio de
TRABAJO, EMPLEO Y SEGURIDAD
SOCIAL



TETÁ REKUÁI
GOBIERNO NACIONAL

Paraguay
de la gente

Misión: Regular, certificar y acreditar los procesos de formación y capacitación laboral, con enfoque inclusivo en todos los niveles ocupacionales, garantizando y contribuyendo a la productividad y competitividad de la fuerza laboral activa para la inserción laboral, social y económica de los beneficiarios, articulados con los sectores público y privado.



SINAFOCAL
Emprende
Centro de Desarrollo del Emprendedor

Coordinación de Emprendedurismo y Competencias Transversales

“Informe de Gestión Ejercicio 2019”



Visión: SINAFOCAL se constituye en un Sistema Nacional de Formación y Capacitación Laboral, orientado a generar oportunidades laborales, con un mayor impacto en la productividad de la población económicamente activa, en permanente actualización e innovación de los cursos de capacitación, contribuyendo a la oferta de bienes y servicios adecuada al proceso de crecimiento económico y social.



info@sinafocal.gov.py



www.sinafocal.gov.py



(59521) 495-487/8



Iturbe Nro 175 c/ Eligio Ayala
Asunción - Paraguay



MBA'APO, JEPOROMBA'APO
HA TETÁYGA JEIKOPORÁ
Mocrondecha
Ministerio de
TRABAJO, EMPLEO Y SEGURIDAD
SOCIAL

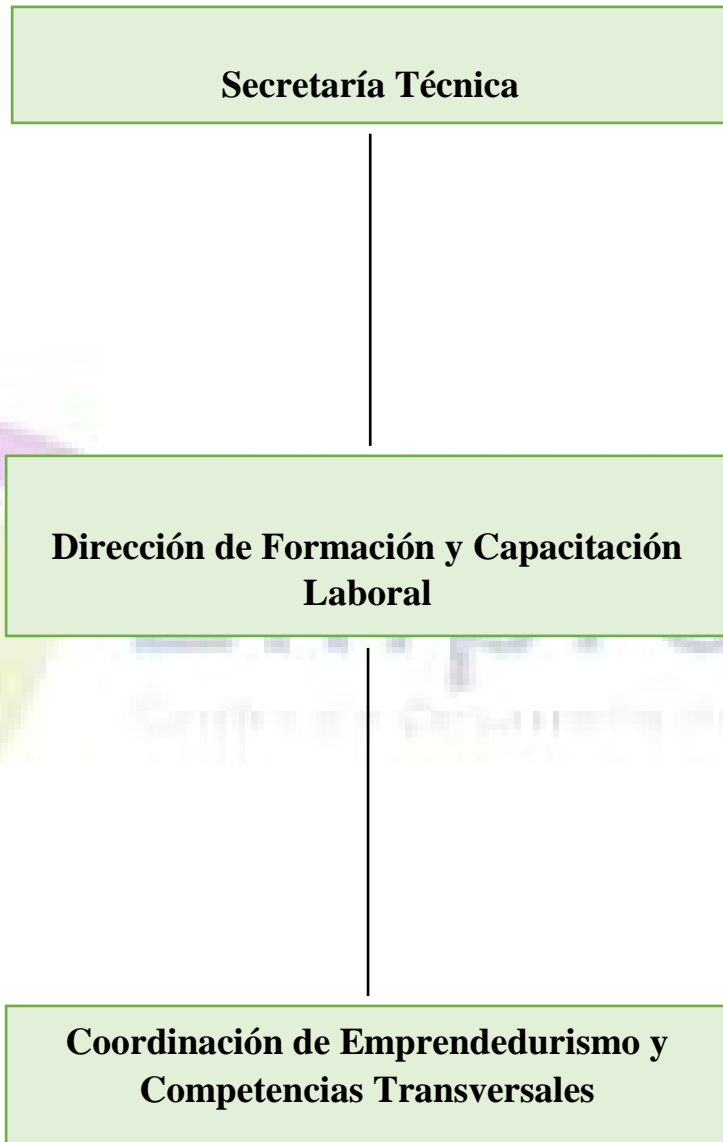


TETÁ REKUÁI
GOBIERNO NACIONAL

Paraguay
de la gente

Misión: Regular, certificar y acreditar los procesos de formación y capacitación laboral, con enfoque inclusivo en todos los niveles ocupacionales, garantizando y contribuyendo a la productividad y competitividad de la fuerza laboral activa para la inserción laboral, social y económica de los beneficiarios, articulados con los sectores público y privado.

ORGANIGRAMA



Visión: SINAFOCAL se constituye en un Sistema Nacional de Formación y Capacitación Laboral, orientado a generar oportunidades laborales, con un mayor impacto en la productividad de la población económicamente activa, en permanente actualización e innovación de los cursos de capacitación, contribuyendo a la oferta de bienes y servicios adecuada al proceso de crecimiento económico y social.


info@sinafocal.gov.py


www.sinafocal.gov.py


(59521) 495-487/8


Iturbe Nro 175 c/ Eligio Ayala
Asunción - Paraguay



MBA'APO, JEPOROMBA'APO
HA TETÁYGA JEIKOPORÁ
Mocrondeheta
Ministerio de
TRABAJO, EMPLEO Y SEGURIDAD
SOCIAL



TETÁ REKUÁI
GOBIERNO NACIONAL

Paraguay
de la gente

Misión: Regular, certificar y acreditar los procesos de formación y capacitación laboral, con enfoque inclusivo en todos los niveles ocupacionales, garantizando y contribuyendo a la productividad y competitividad de la fuerza laboral activa para la inserción laboral, social y económica de los beneficiarios, articulados con los sectores público y privado.

Informe de Gestión del Ejercicio 2019

Coordinación de Emprendedurismo y Competencias Transversales

Misión Institucional:

Regular, certificar y acreditar los procesos de formación y capacitación laboral, con enfoque inclusivo en todos los niveles ocupacionales, garantizando y contribuyendo a la productividad y competitividad de la fuerza laboral activa para la inserción laboral, social y económica de los beneficiarios, articulados con los sectores público y privado.

SINAFOCAL-EMPRENDE;

Objetivos:

- Promover la Cultura Emprendedora, a través del desarrollo del potencial creativo y emprendedor de la población económicamente activa.
- Contribuir a la disminución del desempleo y subempleo a través del apoyo a la creación de nuevos emprendimientos económicos.
- Contribuir al aumento de la competitividad de micro y pequeñas empresas y al desarrollo sostenible y sustentable del país.

Valores:

- Transparencia.
- Participación.
- Equidad.
- Honestidad.
- Compromiso.

Contexto:

Durante estos 12 meses, El Sistema Nacional de Formación y Capacitación Laboral, a través de la Coordinación de Emprendedurismo y Competencias Transversales ha brindado a la población económicamente activa la oportunidad de acceder a Cursos y Talleres de Capacitación Laboral, con el objeto de brindar el soporte necesario, para llevar a cabo sus emprendimientos de manera exitosa. Se ha trabajado también de manera conjunta con otras Instituciones, tanto del sector público como del sector privado, a través de Convenios específicos interinstitucionales, con el objeto de fortalecer las alianzas y aunar esfuerzos para otorgar conocimientos tanto a funcionarios como así también a la población en general, tratando siempre de cumplir con compromiso y a cabalidad la Misión Institucional.

Visión: SINAFOCAL se constituye en un Sistema Nacional de Formación y Capacitación Laboral, orientado a generar oportunidades laborales, con un mayor impacto en la productividad de la población económicamente activa, en permanente actualización e innovación de los cursos de capacitación, contribuyendo a la oferta de bienes y servicios adecuada al proceso de crecimiento económico y social.



info@sinafocal.gov.py



www.sinafocal.gov.py



(59521) 495-487/8



Iturbe Nro 175 c/ Eligio Ayala
Asunción - Paraguay



Actividades destacadas en la gestión de la Coordinación durante este ejercicio 2019:

Durante el periodo transcurrido de Enero a Diciembre del 2019, la Coordinación de Emprendedurismo y Competencias Transversales ha llevado a cabo diversas actividades en función a promover la Cultura Emprendedora a través de Capacitaciones brindadas a instituciones del sector público y privado, como así también ha participado en seminarios y conversatorios sobre Emprendedurismo de interés tanto institucional como de interés Nacional, con el apoyo y acompañamiento permanente de la Dirección de Formación y Capacitación Laboral (DFCL).

Entre algunas de las actividades realizadas durante el mencionado periodo se destacan;

- Esta Coordinación ha impartido a lo largo y ancho del territorio Nacional **72 cursos** distribuidos en Cultura Emprendedora, Plan de Negocios, Plan de Negocios con Énfasis en Marketing y Finanzas, Habilidades Blandas, Liderazgo y Trabajo en Equipo, entre otros
- Se ha trabajado de manera conjunta a través de Convenios Interinstitucionales con Entidades públicas, y privadas, Fundaciones y ONG's.
- Se ha capacitado y certificado a más de **2314 beneficiarios/as**.
- Participación en la 10° Edición de la Expo Paraguay-Brasil llevada a cabo en las "Torres del Paseo" durante los días 28, 29 y 30 de setiembre de 2018.
- Participación en la "Expo Terminaciones", llevada a cabo en la Unión Industrial Paraguaya durante los días 04, 05 y 06 de octubre de 2018.
- Participación y Exposición en el III Congreso Nacional de la Cultura de Planificación-I FORO NACIONAL JUVENIL POR LA CULTURA DE LA PLANIFICACION "Cultura de Planificación, el territorio habla desde la gente" llevado a cabo durante los días 02 al 05 de julio de 2019 en el Gran Hotel Nobile, Ciudad del Este, Alto Paraná.
- Expo feria de Emprendedores y Emprendedoras, de distintas localidades del país, realizado en la sede Central del SNPP Asunción, son beneficiarios del Convenio MTESS/SINAFOCAL/Fundación SARAKI, para personas con discapacidad, con la participación de las máximas del MTESS, SINAFOCAL, SENADIS y la Fundación SARAKI.
- Participación y presencia en la Expo de Mariano Roque Alonso-2019, en el stand del Ministerio de Trabajo, Empleo y Seguridad Social denominado "El Futuro del Trabajo", durante los días 06 al 22 de julio de 2019.
- Realización de "Conversatorio sobre Emprendedurismo y Competencias Transversales con Enfoque Multisectorial y Experiencias Exitosas", llevado a cabo el día 17 de julio de 2019 en el stand del MTESS en la Expo-2019.



- Participación del “Seminario de Desarrollo Empresarial y Taller de Emprendedurismo” de Ciudad del Este, Organizado por la Gobernación de Alto Paraná y la Universidad Politécnica y Artística del Paraguay (UPAP) filial Ciudad del Este, llevado a cabo el 14 de agosto de 2019 en el Salón Auditorio de la Municipalidad de esta Ciudad, con participación de empresas financieras, emprendedores particulares y emprendimientos corporativos, dirigidos a los estudiantes de la Facultad de Ciencias Empresariales y público en general.

CAPACITACIONES EN EL EJERCICIO 2019

COORDINACIÓN DE EMPRENDEDURISMO Y COMPETENCIAS TRASVERSALES 2019							
ITEM	CURSO / TALLER	CIUDAD / DPTO.	LUGAR DE CAPACITACIÓN	INSTITUCION	CANT. BENEFICIARIOS	HOMBRES	MUJERES
1	Actitudes Emprendedoras con Énfasis en Marketing y Ventas	Caazapá Caazapá	Municipalidad de Caazapá	Gobernación de Caazapá	20	3	17
2	Taller de Programa Actitudes Emprendedoras, con énfasis a la cultura emprendedora	Lambaré Central	Capilla Santa Lucía Lambaré	Capilla Santa Lucía Lambaré	27	8	19
3	Habilidades Blandas	Limpio/Central	Iglesia de Limpio	Fundación Kuña Katupyry	46	5	41
4	Plan de Negocios	Asunción/Capital	Bañado Sur	Fundación Santa Librada	28	0	28
5	Habilidades Blandas	Asunción Capital	Capitán Lombardo, Asunción-Cooperativa Yoayu Ltda.	Cooperativa Yoayu Ltda.	27	19	8



Misión: Regular, certificar y acreditar los procesos de formación y capacitación laboral, con enfoque inclusivo en todos los niveles ocupacionales, garantizando y contribuyendo a la productividad y competitividad de la fuerza laboral activa para la inserción laboral, social y económica de los beneficiarios, articulados con los sectores público y privado.

6	Plan de Negocios con Énfasis en Marketing y Finanzas	Asunción Capital	Asunción-Secretaria de Repatriados	Secretaria de Repatriados	35	17	18
7	Plan de Negocios	Villa Elisa Central	Villa Elisa-Ciudad Mujer	Ciudad Mujer-CEE	25	0	25
8	Programa de Actitudes Emprendedoras con Énfasis en Introducción a la Cultura Emprendedora.	Villa Elisa/Central	Villa Elisa-Ciudad Mujer	Ciudad Mujer-CEE	31	0	31
9	Programa de Actitudes Emprendedoras con Énfasis en Introducción a la Cultura Emprendedora, Generación de Ideas de Negocios, Gestión de Marketing, Gestión de Producción y Finanzas.	Asunción Capital	Chacarita Alta	CEE	11	2	9
10	Elaboración de Planes de Negocios	Filadelfia Boquerón	Filadelfia-Gobernación de Boquerón	SENATUR	28	7	21
11	Habilidades Blandas	Asunción Capital	Sede del Club Guaraní	Club Guaraní	34	34	0
12	Emprendedurismo con énfasis en Planes de Negocios	Villarrica Guairá	Cooperativa COOPEDUC	Vice Ministerio Mypymes MIC-CEE	92	41	51
13	Habilidades Blandas	Ypané Central	Parque Azulgrana	Club Cerro Porteño-Fundación CCP 1912	33	33	0
14	Habilidades Blandas	Misiones	Sede de la Gobernación de Misiones	Gobernación de Misiones	59	20	39

Visión: SINAFOCAL se constituye en un Sistema Nacional de Formación y Capacitación Laboral, orientado a generar oportunidades laborales, con un mayor impacto en la productividad de la población económicamente activa, en permanente actualización e innovación de los cursos de capacitación, contribuyendo a la oferta de bienes y servicios adecuada al proceso de crecimiento económico y social.





Misión: Regular, certificar y acreditar los procesos de formación y capacitación laboral, con enfoque inclusivo en todos los niveles ocupacionales, garantizando y contribuyendo a la productividad y competitividad de la fuerza laboral activa para la inserción laboral, social y económica de los beneficiarios, articulados con los sectores público y privado.

15	Habilidades Blandas	Ayolas	Municipalidad de Ayolas	Municipalidad de Ayolas-SNPP-CEE	81	32	49
16	Cultura Emprendedora / Habilidades Blandas	Encarnación - Itapúa	Sede de la Gobernación de Itapúa	Gobernación de Itapúa-Sec. De la Juventud.	17	5	12
17	Habilidades Blandas	Encarnación - Itapúa	Cooperativa del Sur	CEE - COONCOPAR	37	1	36
18	Habilidades Blandas	Caaguazú - Caaguazú	Capilla Santa Isabel	Centro de Educación para Jóvenes y Adultos N° 95	31	4	26
19	Habilidades Blandas	Asunción Capital	Edificio Ybaga, Piso 13-Salón Multiuso	Ministerio de Hacienda	31	12	19
20	Habilidades Blandas	Asunción Capital	MEC	MEC	38	6	31
21	Plan de Negocios	Caaguazú Caaguazú	Salón Parroquial Inmaculada Concepción	Plan Paraguay Internacional-CEE	53	9	44
22	Habilidades Blandas	E. Ayala Cordillera	Cooperativa La Barrereña- Sede E. Ayala.	COONCOPAR-CEE	40	1	39
23	Habilidades Blandas	San Lorenzo/Central	Sede de la SET en San Lorenzo	Ministerio de Hacienda-SET	46	20	26
24	Emprendedurismo con énfasis en Planes de Negocios	J.L. Mallorquín Alto Paraná	Vice Ministerio Mipymes MIC	Vice Ministerio Mipymes-CEE	50	21	29
25	Habilidades Blandas	Villarrica Guairá	Cooncopar-Villarrica	COONCOPAR-CEE	23	3	20
26	Habilidades Blandas	Asunción Capital	Sede del Club Guaraní	Club Guaraní	28	0	28
27	Habilidades Blandas	Ypané Central	Parque Azulgrana	Club Cerro Porteño-Fundación CCP 1912	29	29	0
28	Habilidades Blandas	Itacurubí del Rosario San Pedro	Colonia Friesland	COONCOPAR-CEE	38	0	38

Visión: SINAFOCAL se constituye en un Sistema Nacional de Formación y Capacitación Laboral, orientado a generar oportunidades laborales, con un mayor impacto en la productividad de la población económicamente activa, en permanente actualización e innovación de los cursos de capacitación, contribuyendo a la oferta de bienes y servicios adecuada al proceso de crecimiento económico y social.



Misión: Regular, certificar y acreditar los procesos de formación y capacitación laboral, con enfoque inclusivo en todos los niveles ocupacionales, garantizando y contribuyendo a la productividad y competitividad de la fuerza laboral activa para la inserción laboral, social y económica de los beneficiarios, articulados con los sectores público y privado.

29	Habilidades Blandas	Minga Porá/Alto Paraná	Cooperativa COONCOPAR Casa Central	COONCOPAR-CEE	36	0	36
30	CULTURA EMPRENDEDORA CON ENFASIS EN IDEAS DE NEGOCIOS, LIDERAZGO Y TRABAJO EN	Minga Guazú Alto Paraná	Escuela Municipal de Artes y Oficios	Municipalidad de Minga Guazú	24	7	17
31	Habilidades Blandas	Asunción Capital	Sede del FONDEC	FONDEC	20	9	11
32	Habilidades Blandas	Asunción Capital	Sede de la Fundación Saraki	Fundación SARAKI	19	7	12
33	Habilidades Blandas	Asunción Capital	Ministerio de Hacienda	Tercera jornada	28	5	23
34	Habilidades Blandas	San Lorenzo Central	S.E.T.	S.E.T.	31	14	17
35	Programa de Actitudes Emprendedoras con Énfasis en Introducción a la Cultura Emprendedora, Generación de Ideas de Negocios, Gestión de Marketing, Gestión de Producción y Finanzas.	Coronel Bogado / Itapúa	Municipalidad	Municipalidad Coronel Bogado	28	11	17
36	Habilidades Blandas	San Ignacio / Misiones	Gobernación	Gobernación de Misiones	37	8	29
37	Curso de liderazgo	Concepción / Concepción	Facultad de Medicina	Facultad de Medicina	40	12	28
38	Emprendedurismo Marketing	Filadelfia/Boquerón	Municipalidad de Filadelfia	Colegio Técnico Nacional de Filadelfia	45	16	29

Visión: SINAFOCAL se constituye en un Sistema Nacional de Formación y Capacitación Laboral, orientado a generar oportunidades laborales, con un mayor impacto en la productividad de la población económicamente activa, en permanente actualización e innovación de los cursos de capacitación, contribuyendo a la oferta de bienes y servicios adecuada al proceso de crecimiento económico y social.



Misión: Regular, certificar y acreditar los procesos de formación y capacitación laboral, con enfoque inclusivo en todos los niveles ocupacionales, garantizando y contribuyendo a la productividad y competitividad de la fuerza laboral activa para la inserción laboral, social y económica de los beneficiarios, articulados con los sectores público y privado.

39	TALLER DE COSTO DE PRODUCCION	Asunción Capital	U.I.P.	CEE	28	16	12
40	Habilidades Blandas	Caaguazú Caaguazú	Colegio San Jorge	Colegio San Jorge	34	6	28
41	Habilidades Blandas	Caaguazú Caaguazú	Municipalidad	Municipalidad Caaguazú	57	16	41
42	EMPREDEDURISMO, MARKETING, INTRODUCCION A LAS HABILIDADES BLANDAS	Capitán Bado Amambay	Iglesia Bautista	Iglesia Bautista	49	15	34
43	HABILIDADES BLANDAS	NATALIO / ITAPÚA	Municipalidad de Natalio	Municipalidad de Natalio	24	13	11
44	HABILIDADES BLANDAS	San Lorenzo Central	SECRETARIA DE LA NIÑES	SECRETARIA DE LA NIÑES	36	9	27
45	HABILIDADES BLANDAS	San Lorenzo Central	S.E.T.	S.E.T.	33	17	16
46	HABILIDADES BLANDAS	J. AUGUSTO SALDIVAR CENTRAL	Comité de Mujeres Emprendedoras San Nicodemus	Comité de Mujeres Emprendedoras San Nicodemus	23	4	19
47	TALLER DE CULTURA EMPRENDEDORA CON ENFASIS EN HABILIDADES BLANDAS	SANTA ROSA MISIONES	Gobernación de Misiones	Gobernación de Misiones	39	3	36
48	HABILIDADES BLANDAS	Caazapá Caazapá	Municipalidad de Caazapá	Municipalidad de Caazapá	46	14	32

Visión: SINAFOCAL se constituye en un Sistema Nacional de Formación y Capacitación Laboral, orientado a generar oportunidades laborales, con un mayor impacto en la productividad de la población económicamente activa, en permanente actualización e innovación de los cursos de capacitación, contribuyendo a la oferta de bienes y servicios adecuada al proceso de crecimiento económico y social.



Misión: Regular, certificar y acreditar los procesos de formación y capacitación laboral, con enfoque inclusivo en todos los niveles ocupacionales, garantizando y contribuyendo a la productividad y competitividad de la fuerza laboral activa para la inserción laboral, social y económica de los beneficiarios, articulados con los sectores público y privado.

49	CULTURA EMPRENDEDORA CON ENFASIS EN IDEAS DE NEGOCIOS, MARKETING Y HABILIDADES BLANDAS	PARAGUARI / PARAGUARI	MUNICIPALIDAD DE PARGUARI	MUNICIPALIDAD DE PARGUARI	26	12	14
50	CULTURA EMPRENDEDORA CON ENFASIS EN IDEAS DE NEGOCIOS, MARKETING Y HABILIDADES BLANDAS	SAN PEDRO DEL PARANA ITAPUA	SAN PEDRO DEL PARANA ITAPUA	SEDE SOCIAL DE SAN PEDRO DEL PARANA	32	10	22
TOTAL					1773	Cantidad de Beneficiarios	

CONSTANCIAS - 2019

ITEM	TEMA	CIUDAD / DPTO.	INSTITUTO	CANT. BENEFICIARIOS	HOMBRES	MUJERES
1	SENSIBILIZACION DE HABILIDADES BLANDAS	LAMBARE CENTRAL	FUNDACION SANTA LIBRADA - PROYECTO YKATU	27	4	23
2	SENSIBILIZACION DE HABILIDADES BLANDAS	LAMBARE CENTRAL	FUNDACION SANTA LIBRADA - PROYECTO YKATU	29	16	13
3	SENCIBILIZACION EN HABILIDADES FINANCIERAS Y NEGOCIOS	ENCARNACIÓN ITAPUA	COONCOPAR	23	1	22
4	SENSIBILIZACION DE HABILIDADES BLANDAS	SAN LORENZO CENTRAL	SECRETARIA DE LA JUVENTUD	16	0	16

Visión: SINAFOCAL se constituye en un Sistema Nacional de Formación y Capacitación Laboral, orientado a generar oportunidades laborales, con un mayor impacto en la productividad de la población económicamente activa, en permanente actualización e innovación de los cursos de capacitación, contribuyendo a la oferta de bienes y servicios adecuada al proceso de crecimiento económico y social.





Misión: Regular, certificar y acreditar los procesos de formación y capacitación laboral, con enfoque inclusivo en todos los niveles ocupacionales, garantizando y contribuyendo a la productividad y competitividad de la fuerza laboral activa para la inserción laboral, social y económica de los beneficiarios, articulados con los sectores público y privado.

5	SENCIBILIZACION EN HABILIDADES FINANCIERAS Y NEGOCIOS	EUSEBIO AYALA - COORDILLERA	COONCOPAR	22	5	17
6	Costos de Producción	ASUNCIÓN - CAPITAL	SNPP CENTRAL	27	6	21
7	SENSIBILIZACION DE HABILIDADES BLANDAS	ENCARNACIÓN / ITAPUA	SET	12	8	4
8	SENCIBILIZACION EN HABILIDADES FINANCIERAS Y NEGOCIOS	MINGA PORA ALTO PARANA	COONCOPAR	49	1	48
9	SENSIBILIZACION DE HABILIDADES BLANDAS	PIRAYU Cordillera	MUNICIPALIDAD DE COORDILLERA	29	10	19
10	SENSIBILIZACION DE HABILIDADES BLANDAS	Encarnación / ITAPUA	SET	16	11	5
11	SENSIBILIZACION DE HABILIDADES BLANDAS	CAPIATA CENTRAL	UNIGRAN	39	14	25
12	SENSIBILIZACION DE HABILIDADES BLANDAS	Concepción Concepción	SET	12	5	7
TOTAL				316	CANTIDAD DE BENEFICIARIOS	

Visión: SINAFOCAL se constituye en un Sistema Nacional de Formación y Capacitación Laboral, orientado a generar oportunidades laborales, con un mayor impacto en la productividad de la población económicamente activa, en permanente actualización e innovación de los cursos de capacitación, contribuyendo a la oferta de bienes y servicios adecuada al proceso de crecimiento económico y social.



Misión: Regular, certificar y acreditar los procesos de formación y capacitación laboral, con enfoque inclusivo en todos los niveles ocupacionales, garantizando y contribuyendo a la productividad y competitividad de la fuerza laboral activa para la inserción laboral, social y económica de los beneficiarios, articulados con los sectores público y privado.

EN EL MARCO DEL CONVENIO CIRD - SINAFOCAL EMPRENDE

ITEM	TEMA	CIUDAD / DPTO.	CANT. BENEFICIARIOS	HOMBRES	MUJERES
1	Emprendedurismo y Plan de Negocios	ENCARNACION ITAPUA	22	5	17
2	Emprendedurismo y Plan de Negocios	REMANSO CENTRAL	17	3	14
3	Emprendedurismo y Plan de Negocios	ITURBE GUAIRA	26	6	20
4	Emprendedurismo y Plan de Negocios	LUQUE CENTRAL	24	0	24
5	Emprendedurismo y Plan de Negocios	Barrio CHAIPE ITAPUA	22	9	13
6	Emprendedurismo y Plan de Negocios	PIRAYU PARAGUARI	28	14	14
7	Emprendedurismo y Plan de Negocios	ITAGUA CENTRAL	27	6	21
8	Emprendedurismo y Plan de Negocios	YPANE CENTRAL	15	2	13
9	Emprendedurismo y Plan de Negocios	LUQUE CENTRAL	22	0	22
10	Emprendedurismo y Plan de Negocios	CAACUPE COORDILLERA	22	18	4
TOTAL			225		

Visión: SINAFOCAL se constituye en un Sistema Nacional de Formación y Capacitación Laboral, orientado a generar oportunidades laborales, con un mayor impacto en la productividad de la población económicamente activa, en permanente actualización e innovación de los cursos de capacitación, contribuyendo a la oferta de bienes y servicios adecuada al proceso de crecimiento económico y social.





MBA'APO, JEPOROMBA'APO
HA TETÁYGA JEIKOPORÁ
Motomondeña
Ministerio de
TRABAJO, EMPLEO Y SEGURIDAD
SOCIAL



TETÁ REKUÁI
GOBIERNO NACIONAL

Paraguay
de la gente

Misión: Regular, certificar y acreditar los procesos de formación y capacitación laboral, con enfoque inclusivo en todos los niveles ocupacionales, garantizando y contribuyendo a la productividad y competitividad de la fuerza laboral activa para la inserción laboral, social y económica de los beneficiarios, articulados con los sectores público y privado.

Registro Fotográfico de las actividades de capacitación:

Curso de Emprendedurismo con énfasis en Marketing, a la comunidad de Pirapó, realizado en la sede de la Municipalidad.



Visión: SINAFOCAL se constituye en un Sistema Nacional de Formación y Capacitación Laboral, orientado a generar oportunidades laborales, con un mayor impacto en la productividad de la población económicamente activa, en permanente actualización e innovación de los cursos de capacitación, contribuyendo a la oferta de bienes y servicios adecuada al proceso de crecimiento económico y social.



info@sinafocal.gov.py



www.sinafocal.gov.py



(59521) 495-487/8



Iturbe Nro 175 c/ Eligio Ayala
Asunción - Paraguay



MBA'APO, JEPOROMBA'APO
HA TETÁYGA JEIKOPORÁ
Misiondecha
Ministerio de
TRABAJO, EMPLEO Y SEGURIDAD
SOCIAL



TETÁ REKUÁI
GOBIERNO NACIONAL

Paraguay
de la gente

Misión: Regular, certificar y acreditar los procesos de formación y capacitación laboral, con enfoque inclusivo en todos los niveles ocupacionales, garantizando y contribuyendo a la productividad y competitividad de la fuerza laboral activa para la inserción laboral, social y económica de los beneficiarios, articulados con los sectores público y privado.

Curso de Tutoría en Planes de Negocios, cooperación con SENATUR, a beneficiarios de Ciudad del Este, dirigidos a Empresarios del sector de propietarios de establecimientos de turismo.



Taller de Habilidades Blandas, desarrollado en la Gobernación de Misiones, dirigido funcionarios de la Gobernación y a la ciudadanía en general.



Visión: SINAFOCAL se constituye en un Sistema Nacional de Formación y Capacitación Laboral, orientado a generar oportunidades laborales, con un mayor impacto en la productividad de la población económicamente activa, en permanente actualización e innovación de los cursos de capacitación, contribuyendo a la oferta de bienes y servicios adecuada al proceso de crecimiento económico y social.



info@sinafocal.gov.py



www.sinafocal.gov.py



(59521) 495-487/8



Iturbe Nro 175 c/ Eligio Ayala
Asunción - Paraguay



MBA'APO, JEPOROMBA'APO
HA TETÁYGA JEIKOPORÁ
Motocordeta
Ministerio de
TRABAJO, EMPLEO Y SEGURIDAD
SOCIAL



TETÁ REKUÁI
GOBIERNO NACIONAL

Paraguay
de la gente

Misión: Regular, certificar y acreditar los procesos de formación y capacitación laboral, con enfoque inclusivo en todos los niveles ocupacionales, garantizando y contribuyendo a la productividad y competitividad de la fuerza laboral activa para la inserción laboral, social y económica de los beneficiarios, articulados con los sectores público y privado.

Curso de Habilidades Blandas dirigido a jóvenes de las divisiones inferiores del Club Guaraní, de la primera división de futbol.



Curso de Habilidades Blandes y fortalecimiento de las actitudes emprendedoras, trabajo en equipo, dirigido a beneficiarios de la Fundación Santa Librada.



Visión: SINAFOCAL se constituye en un Sistema Nacional de Formación y Capacitación Laboral, orientado a generar oportunidades laborales, con un mayor impacto en la productividad de la población económicamente activa, en permanente actualización e innovación de los cursos de capacitación, contribuyendo a la oferta de bienes y servicios adecuada al proceso de crecimiento económico y social.



info@sinafocal.gov.py



www.sinafocal.gov.py



(59521) 495-487/8



Iturbe Nro 175 c/ Eligio Ayala
Asunción - Paraguay



MBA'APO, JEPOROMBA'APO
HA TETÁYGA JEIKOPORÁ
Motzondeha
Ministerio de
TRABAJO, EMPLEO Y SEGURIDAD
SOCIAL



TETÁ REKUÁI
GOBIERNO NACIONAL

Paraguay
de la gente

Misión: Regular, certificar y acreditar los procesos de formación y capacitación laboral, con enfoque inclusivo en todos los niveles ocupacionales, garantizando y contribuyendo a la productividad y competitividad de la fuerza laboral activa para la inserción laboral, social y económica de los beneficiarios, articulados con los sectores público y privado.

Curso de Emprendedurismo con énfasis en planes de negocios, dirigidos a emprendedores independientes de la organización Ykatú.



Taller de Habilidades Blandas, desarrollado en la Ciudad de Ayolas, Departamento de Misiones dirigido a la ciudadanía en general, en cooperación con la sede del SNPP.



Visión: SINAFOCAL se constituye en un Sistema Nacional de Formación y Capacitación Laboral, orientado a generar oportunidades laborales, con un mayor impacto en la productividad de la población económicamente activa, en permanente actualización e innovación de los cursos de capacitación, contribuyendo a la oferta de bienes y servicios adecuada al proceso de crecimiento económico y social.



info@sinafocal.gov.py



www.sinafocal.gov.py



(59521) 495-487/8



Iturbe Nro 175 c/ Eligio Ayala
Asunción - Paraguay



MBA'APO, JEPOROMOMBA'APO
HA TETÁYGA JEIKOPORÁ
Motzondeha
Ministerio de
TRABAJO, EMPLEO Y SEGURIDAD
SOCIAL



TETÁ REKUÁI
GOBIERNO NACIONAL

Paraguay
de la gente

Misión: Regular, certificar y acreditar los procesos de formación y capacitación laboral, con enfoque inclusivo en todos los niveles ocupacionales, garantizando y contribuyendo a la productividad y competitividad de la fuerza laboral activa para la inserción laboral, social y económica de los beneficiarios, articulados con los sectores público y privado.

Participación activa en la EXPO de Mariano Roque Alonso 2019. Conversatorio con Beneficiarias de la Fundación Kuña Katupyry, participación de representantes de las fundaciones CIRD, GIZ con Autoridades del SINAFOCAL.



Socialización de los emprendimientos realizados por las beneficiarias de capacitaciones brindadas por el SINAFOCAL, mujeres emprendedoras.



Visión: SINAFOCAL se constituye en un Sistema Nacional de Formación y Capacitación Laboral, orientado a generar oportunidades laborales, con un mayor impacto en la productividad de la población económicamente activa, en permanente actualización e innovación de los cursos de capacitación, contribuyendo a la oferta de bienes y servicios adecuada al proceso de crecimiento económico y social.



info@sinafocal.gov.py



www.sinafocal.gov.py



(59521) 495-487/8



Iturbe Nro 175 c/ Eligio Ayala
Asunción - Paraguay



MBA'APO, JEPOROMBA'APO
HA TETÁYGA JEIKOPORÁ
Motzondeha
Ministerio de
TRABAJO, EMPLEO Y SEGURIDAD
SOCIAL



TETÁ REKUÁI
GOBIERNO NACIONAL

Paraguay
de la gente

Misión: Regular, certificar y acreditar los procesos de formación y capacitación laboral, con enfoque inclusivo en todos los niveles ocupacionales, garantizando y contribuyendo a la productividad y competitividad de la fuerza laboral activa para la inserción laboral, social y económica de los beneficiarios, articulados con los sectores público y privado.

Capacitación en Emprendedurismo con énfasis en Plan de Negocios, sector de cooperativistas, Coopeduc Ltda., cooperación Interinstitucional MIC-MTESS-SINAFOCAL.



Curso de Habilidades Blandas, dirigido a emprendedores independientes, funcionarios de la Gobernación y a la ciudadanía en general, en la sede de la Gobernación San Juan Misiones.



Visión: SINAFOCAL se constituye en un Sistema Nacional de Formación y Capacitación Laboral, orientado a generar oportunidades laborales, con un mayor impacto en la productividad de la población económicamente activa, en permanente actualización e innovación de los cursos de capacitación, contribuyendo a la oferta de bienes y servicios adecuada al proceso de crecimiento económico y social.



info@sinafocal.gov.py



www.sinafocal.gov.py



(59521) 495-487/8



Iturbe Nro 175 c/ Eligio Ayala
Asunción - Paraguay



MBA'APO, JEPOROMBA'APO
HA TETÁYGA JEIKOPORÁ
Motzondeha
Ministerio de
TRABAJO, EMPLEO Y SEGURIDAD
SOCIAL



TETÁ REKUÁI
GOBIERNO NACIONAL

Paraguay
de la gente

Misión: Regular, certificar y acreditar los procesos de formación y capacitación laboral, con enfoque inclusivo en todos los niveles ocupacionales, garantizando y contribuyendo a la productividad y competitividad de la fuerza laboral activa para la inserción laboral, social y económica de los beneficiarios, articulados con los sectores público y privado.

III Congreso Nacional de la Cultura de la Planificación, Organizado por el CEPE en cooperación con OEE y Sector Empresarial, Ciudad del Este Alto Paraná.



Participación y disertación del Secretario Técnico del SINAFOCAL, el Vice Ministro de Cultura, el Gobernador de Alto Paraná y altos Directivos del sector Empresarial a nivel Nacional.



Visión: SINAFOCAL se constituye en un Sistema Nacional de Formación y Capacitación Laboral, orientado a generar oportunidades laborales, con un mayor impacto en la productividad de la población económicamente activa, en permanente actualización e innovación de los cursos de capacitación, contribuyendo a la oferta de bienes y servicios adecuada al proceso de crecimiento económico y social.

 info@sinafocal.gov.py

 www.sinafocal.gov.py

 (59521) 495-487/8

 Iturbe Nro 175 c/ Eligio Ayala
Asunción - Paraguay



MBA'APO, JEPOROMOMBA'APO
HA TETÁYGA JEIKOPORÁ
Montevideo
Ministerio de
TRABAJO, EMPLEO Y SEGURIDAD
SOCIAL



TETÁ REKUÁI
GOBIERNO NACIONAL

Paraguay
de la gente

Misión: Regular, certificar y acreditar los procesos de formación y capacitación laboral, con enfoque inclusivo en todos los niveles ocupacionales, garantizando y contribuyendo a la productividad y competitividad de la fuerza laboral activa para la inserción laboral, social y económica de los beneficiarios, articulados con los sectores público y privado.

Participación, acompañamiento en la Feria de Emprendedores de beneficiarios, del Convenio MTESS, SINAFOCAL, Fundación SARAKI.



Emprendedores



Visión: SINAFOCAL se constituye en un Sistema Nacional de Formación y Capacitación Laboral, orientado a generar oportunidades laborales, con un mayor impacto en la productividad de la población económicamente activa, en permanente actualización e innovación de los cursos de capacitación, contribuyendo a la oferta de bienes y servicios adecuada al proceso de crecimiento económico y social.



info@sinafocal.gov.py



www.sinafocal.gov.py



(59521) 495-487/8



Iturbe Nro 175 c/ Eligio Ayala
Asunción - Paraguay



MBA'APO, JEPOROMBA'APO
HA TETÁYGA JEIKOPORÁ
Motzondeha
Ministerio de
TRABAJO, EMPLEO Y SEGURIDAD
SOCIAL



TETÁ REKUÁI
GOBIERNO NACIONAL

Paraguay
de la gente

Misión: Regular, certificar y acreditar los procesos de formación y capacitación laboral, con enfoque inclusivo en todos los niveles ocupacionales, garantizando y contribuyendo a la productividad y competitividad de la fuerza laboral activa para la inserción laboral, social y económica de los beneficiarios, articulados con los sectores público y privado.



Visión: SINAFOCAL se constituye en un Sistema Nacional de Formación y Capacitación Laboral, orientado a generar oportunidades laborales, con un mayor impacto en la productividad de la población económicamente activa, en permanente actualización e innovación de los cursos de capacitación, contribuyendo a la oferta de bienes y servicios adecuada al proceso de crecimiento económico y social.



info@sinafocal.gov.py



www.sinafocal.gov.py



(59521) 495-487/8



Iturbe Nro 175 c/ Eligio Ayala
Asunción - Paraguay



MBA'APO, JEPOROMBA'APO
HA TETÁYGA JEIKOPORÁ
Motcondeta
Ministerio de
TRABAJO, EMPLEO Y SEGURIDAD
SOCIAL



TETÁ REKUÁI
GOBIERNO NACIONAL

Paraguay
de la gente

Misión: Regular, certificar y acreditar los procesos de formación y capacitación laboral, con enfoque inclusivo en todos los niveles ocupacionales, garantizando y contribuyendo a la productividad y competitividad de la fuerza laboral activa para la inserción laboral, social y económica de los beneficiarios, articulados con los sectores público y privado.

Participación del SINAFOCAL Emprende, en el Congreso de la Cultura de la Planificación, exposición de experiencias exitosas de emprendedores beneficiarios de las capacitaciones brindadas por la Institución.



SINAFOCAL | Paraguay
@Sinafocal

El Abog. Javier Doldan, funcionario del @Sinafocal presentó una experiencia desarrollada en el Departamento de #Caaguazú sobre el emprendurismo con énfasis en planificación, donde la planificación juega un rol clave para el éxito de los emprendimientos.



Representación del SINAFOCAL y disertación por la Coordinación de Emprendedurismo, en el Seminario de Desarrollo Empresarial y Taller de Emprendedurismo, realizado en Ciudad del Este, Organizado por la Universidad UPAP y la Gobernación de Alto Paraná.



Visión: SINAFOCAL se constituye en un Sistema Nacional de Formación y Capacitación Laboral, orientado a generar oportunidades laborales, con un mayor impacto en la productividad de la población económicamente activa, en permanente actualización e innovación de los cursos de capacitación, contribuyendo a la oferta de bienes y servicios adecuada al proceso de crecimiento económico y social.



info@sinafocal.gov.py



www.sinafocal.gov.py



(59521) 495-487/8



Iturbe Nro 175 c/ Eligio Ayala
Asunción - Paraguay



MBA'APO, JEPOROMOMBA'APO
HA TETÁYGUA JEIKOPORÁ
Motomondécha
Ministerio de
TRABAJO, EMPLEO Y SEGURIDAD
SOCIAL



TETÁ REKUÁI
GOBIERNO NACIONAL

Paraguay
de la gente

Misión: Regular, certificar y acreditar los procesos de formación y capacitación laboral, con enfoque inclusivo en todos los niveles ocupacionales, garantizando y contribuyendo a la productividad y competitividad de la fuerza laboral activa para la inserción laboral, social y económica de los beneficiarios, articulados con los sectores público y privado.

Organizadores de la UPAP y Gobernación de Alto Paraná con Disertantes del Seminario y Taller, del Ministerio de la Defensa Pública, Ministerio de Hacienda, del SINAFOCAL y de la CADIEM, sector Empresarial.



Participantes del Seminario, los estudiantes universitarios de las carreras administrativas de la UPAP, sede Ciudad del Este.



Visión: SINAFOCAL se constituye en un Sistema Nacional de Formación y Capacitación Laboral, orientado a generar oportunidades laborales, con un mayor impacto en la productividad de la población económicamente activa, en permanente actualización e innovación de los cursos de capacitación, contribuyendo a la oferta de bienes y servicios adecuada al proceso de crecimiento económico y social.



info@sinafocal.gov.py



www.sinafocal.gov.py



(59521) 495-487/8



Iturbe Nro 175 c/ Eligio Ayala
Asunción - Paraguay



MBA'APO, JEPOROMOMBA'APO
HA TETÁYGA JEIKOPORÁ
Motzondeha
Ministerio de
TRABAJO, EMPLEO Y SEGURIDAD
SOCIAL



TETÁ REKUÁI
GOBIERNO NACIONAL

Paraguay
de la gente

Misión: Regular, certificar y acreditar los procesos de formación y capacitación laboral, con enfoque inclusivo en todos los niveles ocupacionales, garantizando y contribuyendo a la productividad y competitividad de la fuerza laboral activa para la inserción laboral, social y económica de los beneficiarios, articulados con los sectores público y privado.

SET. El Sistema Nacional de Formación y Capacitación Laboral – SINAFOCAL, prosigue con las jornadas de capacitación en la ciudad de Eusebio Ayala, esta vez llevamos el curso de Habilidades Financieras y Negocios a mujeres rurales de la zona, lo que les permitirá acceder a mejores oportunidades laborales en igualdad de condiciones.



SET. Buscamos contribuir a mejorar las condiciones socioeconómicas de jóvenes, en especial mujeres, de 17 a 29 años de zonas rurales del departamento de Caaguazú, mediante formaciones, mentorías y acceso al capital semilla para su ingreso al mercado laboral a través del autoempleo y el desarrollo de y/o fortalecimiento de emprendimientos.



Visión: SINAFOCAL se constituye en un Sistema Nacional de Formación y Capacitación Laboral, orientado a generar oportunidades laborales, con un mayor impacto en la productividad de la población económicamente activa, en permanente actualización e innovación de los cursos de capacitación, contribuyendo a la oferta de bienes y servicios adecuada al proceso de crecimiento económico y social.



info@sinafocal.gov.py



www.sinafocal.gov.py



(59521) 495-487/8



Iturbe Nro 175 c/ Eligio Ayala
Asunción - Paraguay



MBA'APO, JEPOROMBA'APO
HA TETÁYGA JEIKOPORÁ
Motcondeta
Ministerio de
TRABAJO, EMPLEO Y SEGURIDAD
SOCIAL



TETÁ REKUÁI
GOBIERNO NACIONAL

Paraguay
de la gente

Misión: Regular, certificar y acreditar los procesos de formación y capacitación laboral, con enfoque inclusivo en todos los niveles ocupacionales, garantizando y contribuyendo a la productividad y competitividad de la fuerza laboral activa para la inserción laboral, social y económica de los beneficiarios, articulados con los sectores público y privado.

Taller de Habilidades Blandas dirigido a Funcionarios de la Secretaria de Estados Tributarios de la Ciudad de San Lorenzo.



Un grupo de 60 personas entre ellos funcionarios municipales y pobladores de la ciudad de Caaguazú asisten a los cursos dictados por el Sistema Nacional de Formación y Capacitación Laboral (SINAFOCAL) dependiente del Ministerio de Trabajo, Empleo y Seguridad Social (MTESS). El objetivo es que desarrollen sus “Habilidades Blandas”, es decir, fortalecer su desempeño social, laboral, profesional y las actitudes emprendedoras.



Visión: SINAFOCAL se constituye en un Sistema Nacional de Formación y Capacitación Laboral, orientado a generar oportunidades laborales, con un mayor impacto en la productividad de la población económicamente activa, en permanente actualización e innovación de los cursos de capacitación, contribuyendo a la oferta de bienes y servicios adecuada al proceso de crecimiento económico y social.



info@sinafocal.gov.py



www.sinafocal.gov.py



(59521) 495-487/8



Iturbe Nro 175 c/ Eligio Ayala
Asunción - Paraguay



MBA'APO, JEPOROMOMBA'APO
HA TETÁYGA JEIKOPORÁ
Motomondeta
Ministerio de
TRABAJO, EMPLEO Y SEGURIDAD
SOCIAL



TETÁ REKUÁI
GOBIERNO NACIONAL

Paraguay
de la gente

Misión: Regular, certificar y acreditar los procesos de formación y capacitación laboral, con enfoque inclusivo en todos los niveles ocupacionales, garantizando y contribuyendo a la productividad y competitividad de la fuerza laboral activa para la inserción laboral, social y económica de los beneficiarios, articulados con los sectores público y privado.

Taller de Habilidades Blandas en el Colegio San Jorge de la Ciudad de Caaguazú dirigido a Docentes de diferentes Instituciones Educativas.



Taller de Cultura Emprendedora, Marketing con Énfasis en Habilidades Blandas en la Ciudad de Filadelfia en el Colegio Técnico Nacional de la mencionada Ciudad, dirigido a jóvenes de último año de la carrera de Contabilidad, donde presentaron sus planes de Negocios y expusieron productos innovadores para la comunidad.



Visión: SINAFOCAL se constituye en un Sistema Nacional de Formación y Capacitación Laboral, orientado a generar oportunidades laborales, con un mayor impacto en la productividad de la población económicamente activa, en permanente actualización e innovación de los cursos de capacitación, contribuyendo a la oferta de bienes y servicios adecuada al proceso de crecimiento económico y social.



info@sinafocal.gov.py



www.sinafocal.gov.py



(59521) 495-487/8



Iturbe Nro 175 c/ Eligio Ayala
Asunción - Paraguay



MBA'APO, JEPOROMBA'APO
HA TETÁYGUA JEIKOPORÁ
Montevideo
Ministerio de
TRABAJO, EMPLEO Y SEGURIDAD
SOCIAL



TETÁ REKUÁI
GOBIERNO NACIONAL

Paraguay
de la gente

Misión: Regular, certificar y acreditar los procesos de formación y capacitación laboral, con enfoque inclusivo en todos los niveles ocupacionales, garantizando y contribuyendo a la productividad y competitividad de la fuerza laboral activa para la inserción laboral, social y económica de los beneficiarios, articulados con los sectores público y privado.

Nov. Con el fin de fortalecer la formación humana de los profesionales de la Educación, 38 docentes y directivos del área Capital y Central del Ministerio de Educación y Cultura recibieron certificados del curso de Habilidades Blandas dictado a través del SINAFOCAL.



Taller de Habilidades Blandas en la Ciudad de J Augusto Saldívar Comité de Mujeres Emprendedoras.



Visión: SINAFOCAL se constituye en un Sistema Nacional de Formación y Capacitación Laboral, orientado a generar oportunidades laborales, con un mayor impacto en la productividad de la población económicamente activa, en permanente actualización e innovación de los cursos de capacitación, contribuyendo a la oferta de bienes y servicios adecuada al proceso de crecimiento económico y social.



info@sinafocal.gov.py



www.sinafocal.gov.py



(59521) 495-487/8



Iturbe Nro 175 c/ Eligio Ayala
Asunción - Paraguay



MBA'APO, JEPOROMBA'APO
HA TETÁYGA JEIKOPORÁ
Motzondeha
Ministerio de
TRABAJO, EMPLEO Y SEGURIDAD
SOCIAL



TETÁ REKUÁI
GOBIERNO NACIONAL

Paraguay
de la gente

Misión: Regular, certificar y acreditar los procesos de formación y capacitación laboral, con enfoque inclusivo en todos los niveles ocupacionales, garantizando y contribuyendo a la productividad y competitividad de la fuerza laboral activa para la inserción laboral, social y económica de los beneficiarios, articulados con los sectores público y privado.

Taller de Cultura Emprendedora, Ideas de Negocios y Gestión de Marketing en la Ciudad de Paraguarí dirigidos jóvenes Emprendedores de la zona.



DIC. Queremos desarrollar el potencial emprendedor de nuestros beneficiarios, es por eso que llegamos hasta #SanPedroDelParana donde dictamos el curso de Cultura Emprendedora en el local del Centro Social de la ciudad.



Visión: SINAFOCAL se constituye en un Sistema Nacional de Formación y Capacitación Laboral, orientado a generar oportunidades laborales, con un mayor impacto en la productividad de la población económicamente activa, en permanente actualización e innovación de los cursos de capacitación, contribuyendo a la oferta de bienes y servicios adecuada al proceso de crecimiento económico y social.



info@sinafocal.gov.py



www.sinafocal.gov.py



(59521) 495-487/8



Iturbe Nro 175 c/ Eligio Ayala
Asunción - Paraguay



MBA'APO, JEPOROMBA'APO
HA TETÁYGA JEIKOPORÁ
Montevideo
Ministerio de
TRABAJO, EMPLEO Y SEGURIDAD
SOCIAL



TETÁ REKUÁI
GOBIERNO NACIONAL

Paraguay
de la gente

Misión: Regular, certificar y acreditar los procesos de formación y capacitación laboral, con enfoque inclusivo en todos los niveles ocupacionales, garantizando y contribuyendo a la productividad y competitividad de la fuerza laboral activa para la inserción laboral, social y económica de los beneficiarios, articulados con los sectores público y privado.

Brindamos certificados de capacitación en Habilidades Blandas a funcionarios e instructores de la @fundacionsaraki.

Del acto participaron: Maria José Cabezudo por @fundacionsaraki, por @Sinafocal Javier Doldan y Paola Duarte Presidenta del Centro de Sordos del #Paraguay.



Hoy entregamos 36 certificados a funcionarios del Ministerio de la Niñez y la Adolescencia quienes participaron del curso de Habilidades Blandas dictado por profesionales del Centro de Desarrollo del Emprendedor programa de capacitación gratuita del Sistema Nacional de Formación y Capacitación Laboral - SINAFOCAL.

De la ceremonia participaron: la Ministra del MINNA, Abg. Teresa Martínez Acosta y el titular del SINAFOCAL, Econ. Alfredo Mongelós



Visión: SINAFOCAL se constituye en un Sistema Nacional de Formación y Capacitación Laboral, orientado a generar oportunidades laborales, con un mayor impacto en la productividad de la población económicamente activa, en permanente actualización e innovación de los cursos de capacitación, contribuyendo a la oferta de bienes y servicios adecuada al proceso de crecimiento económico y social.



info@sinafocal.gov.py



www.sinafocal.gov.py



(59521) 495-487/8



Iturbe Nro 175 c/ Eligio Ayala
Asunción - Paraguay



MBA'APO, JEPOROMOMBA'APO
HA TETÁYGUA JEIKOPORÁ
Motzondeha
Ministerio de
TRABAJO, EMPLEO Y SEGURIDAD
SOCIAL



TETÁ REKUÁI
GOBIERNO NACIONAL

Paraguay
de la gente

Misión: Regular, certificar y acreditar los procesos de formación y capacitación laboral, con enfoque inclusivo en todos los niveles ocupacionales, garantizando y contribuyendo a la productividad y competitividad de la fuerza laboral activa para la inserción laboral, social y económica de los beneficiarios, articulados con los sectores público y privado.

Entrega de Certificados, Emprendedurismo y Elaboración de Planes de Negocios a primera promoción de Bachilleres Técnicos del Colegio Nacional de Filadelfia, Departamento de Boquerón, Chaco.



Entrega de Certificados, Emprendedurismo y Elaboración de Planes de Negocios, Alumnos egresados Bachilleres Técnicos, Emprendedores de Filadelfia, Boquerón, Chaco.



Visión: SINAFOCAL se constituye en un Sistema Nacional de Formación y Capacitación Laboral, orientado a generar oportunidades laborales, con un mayor impacto en la productividad de la población económicamente activa, en permanente actualización e innovación de los cursos de capacitación, contribuyendo a la oferta de bienes y servicios adecuada al proceso de crecimiento económico y social.



info@sinafocal.gov.py



www.sinafocal.gov.py



(59521) 495-487/8



Iturbe Nro 175 c/ Eligio Ayala
Asunción - Paraguay



MBA'APO, JEPOROMBA'APO
HA TETÁYGA JEIKOPORÁ
Motzondeha
Ministerio de
TRABAJO, EMPLEO Y SEGURIDAD
SOCIAL



TETÁ REKUÁI
GOBIERNO NACIONAL

Paraguay
de la gente

Misión: Regular, certificar y acreditar los procesos de formación y capacitación laboral, con enfoque inclusivo en todos los niveles ocupacionales, garantizando y contribuyendo a la productividad y competitividad de la fuerza laboral activa para la inserción laboral, social y económica de los beneficiarios, articulados con los sectores público y privado.

Entrega de Certificados en Itapúa, 150 egresados nuevos Emprendedores, con Kit's de herramientas a cada beneficiario.



Visita al Curso de Emprendedurismo en la Ciudad de Encarnación, realizado en el Marco del Convenio CIRDSinafocal 2019



Visión: SINAFOCAL se constituye en un Sistema Nacional de Formación y Capacitación Laboral, orientado a generar oportunidades laborales, con un mayor impacto en la productividad de la población económicamente activa, en permanente actualización e innovación de los cursos de capacitación, contribuyendo a la oferta de bienes y servicios adecuada al proceso de crecimiento económico y social.



info@sinafocal.gov.py



www.sinafocal.gov.py



(59521) 495-487/8



Iturbe Nro 175 c/ Eligio Ayala
Asunción - Paraguay



MBA'APO, JEPOROMBA'APO
HA TETÁYGA JEIKOPORÁ
Montevideo
Ministerio de
TRABAJO, EMPLEO Y SEGURIDAD
SOCIAL



TETÁ REKUÁI
GOBIERNO NACIONAL

Paraguay
de la gente

Misión: Regular, certificar y acreditar los procesos de formación y capacitación laboral, con enfoque inclusivo en todos los niveles ocupacionales, garantizando y contribuyendo a la productividad y competitividad de la fuerza laboral activa para la inserción laboral, social y económica de los beneficiarios, articulados con los sectores público y privado.

Los beneficiarios del curso de Emprendedurismo en Itapúa, reunidos en ocasión de visita de verificación y acompañamiento por parte del SINAFOCAL.



Emprende

Visión: SINAFOCAL se constituye en un Sistema Nacional de Formación y Capacitación Laboral, orientado a generar oportunidades laborales, con un mayor impacto en la productividad de la población económicamente activa, en permanente actualización e innovación de los cursos de capacitación, contribuyendo a la oferta de bienes y servicios adecuada al proceso de crecimiento económico y social.



info@sinafocal.gov.py



www.sinafocal.gov.py



(59521) 495-487/8

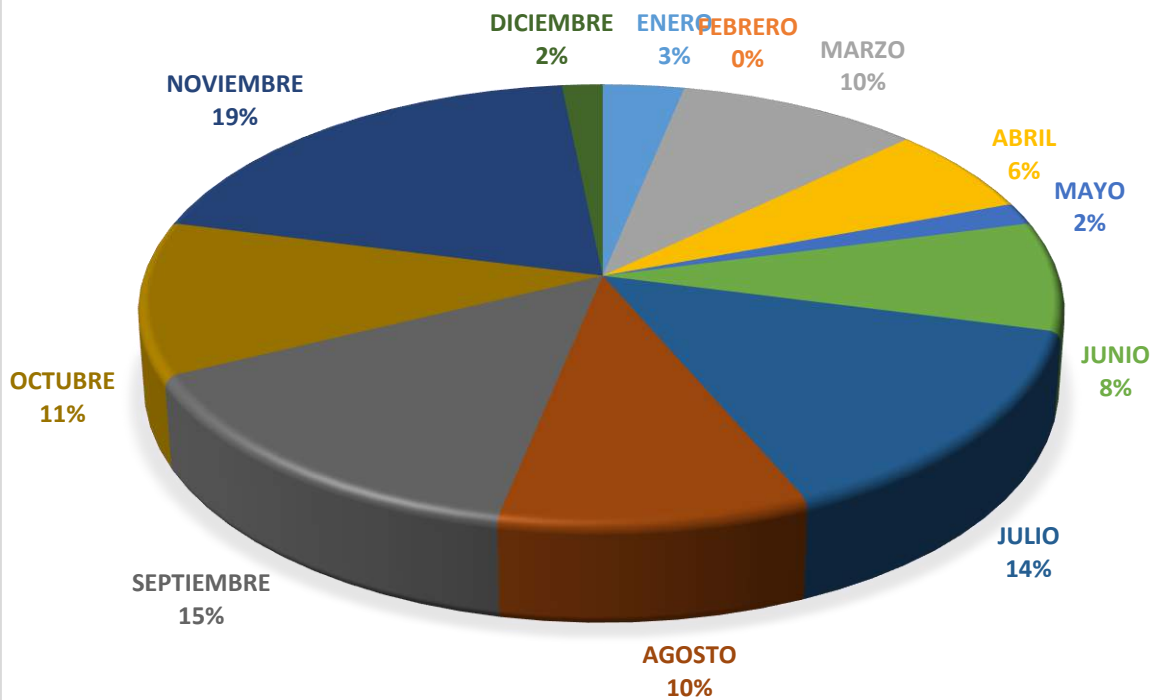


Iturbe Nro 175 c/ Eligio Ayala
Asunción - Paraguay



Misión: Regular, certificar y acreditar los procesos de formación y capacitación laboral, con enfoque inclusivo en todos los niveles ocupacionales, garantizando y contribuyendo a la productividad y competitividad de la fuerza laboral activa para la inserción laboral, social y económica de los beneficiarios, articulados con los sectores público y privado.

CANTIDAD DE CURSOS Y TALLERES MENSUALES

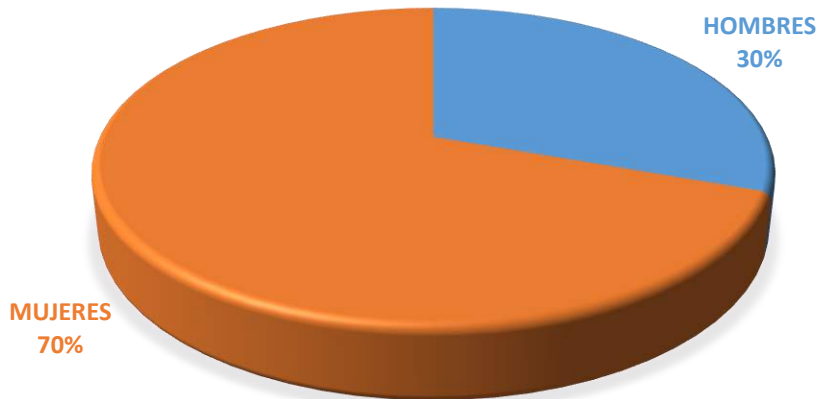


Visión: SINAFOCAL se constituye en un Sistema Nacional de Formación y Capacitación Laboral, orientado a generar oportunidades laborales, con un mayor impacto en la productividad de la población económicamente activa, en permanente actualización e innovación de los cursos de capacitación, contribuyendo a la oferta de bienes y servicios adecuada al proceso de crecimiento económico y social.

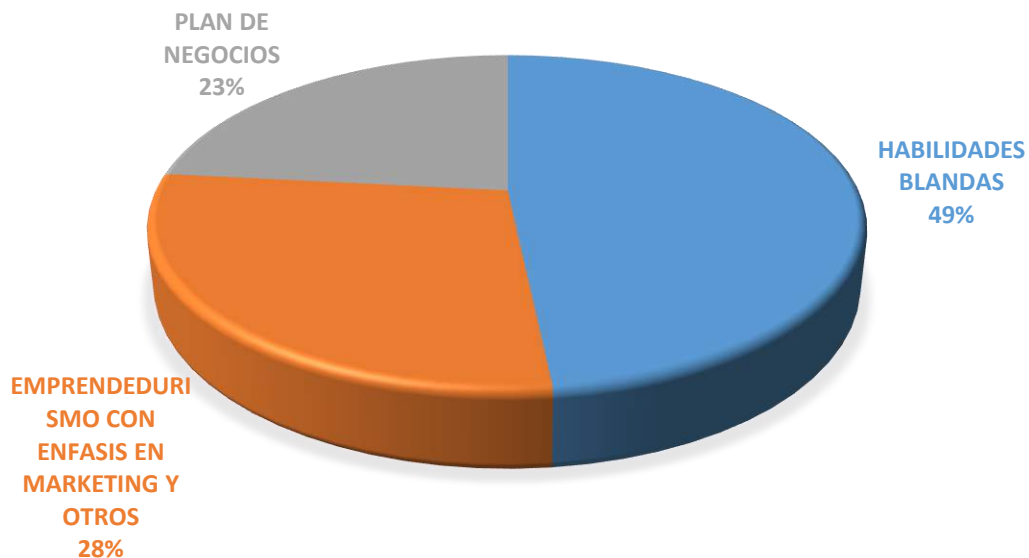


Misión: Regular, certificar y acreditar los procesos de formación y capacitación laboral, con enfoque inclusivo en todos los niveles ocupacionales, garantizando y contribuyendo a la productividad y competitividad de la fuerza laboral activa para la inserción laboral, social y económica de los beneficiarios, articulados con los sectores público y privado.

CAPACITADOS



CURSOS Y TALLERES



Visión: SINAFOCAL se constituye en un Sistema Nacional de Formación y Capacitación Laboral, orientado a generar oportunidades laborales, con un mayor impacto en la productividad de la población económicamente activa, en permanente actualización e innovación de los cursos de capacitación, contribuyendo a la oferta de bienes y servicios adecuada al proceso de crecimiento económico y social.