

¿Trabajaste muchos años y  
aprendiste en el camino?



***¡El saber hacer se reconoce oficialmente!  
¡Tu experiencia vale!***



GOBIERNO DEL  
PARAGUAY

MINISTERIO DE  
TRABAJO, EMPLEO  
Y SEGURIDAD SOCIAL





## ¿Qué es la certificación de competencias?

Es un proceso por el cual se reconocen, oficialmente, los saberes y habilidades adquiridos a través de la experiencia laboral y lo largo de la vida propios de un oficio u ocupación, sin importar dónde, cuándo o cómo se adquirieron.

### ? ¿Para qué sirve?

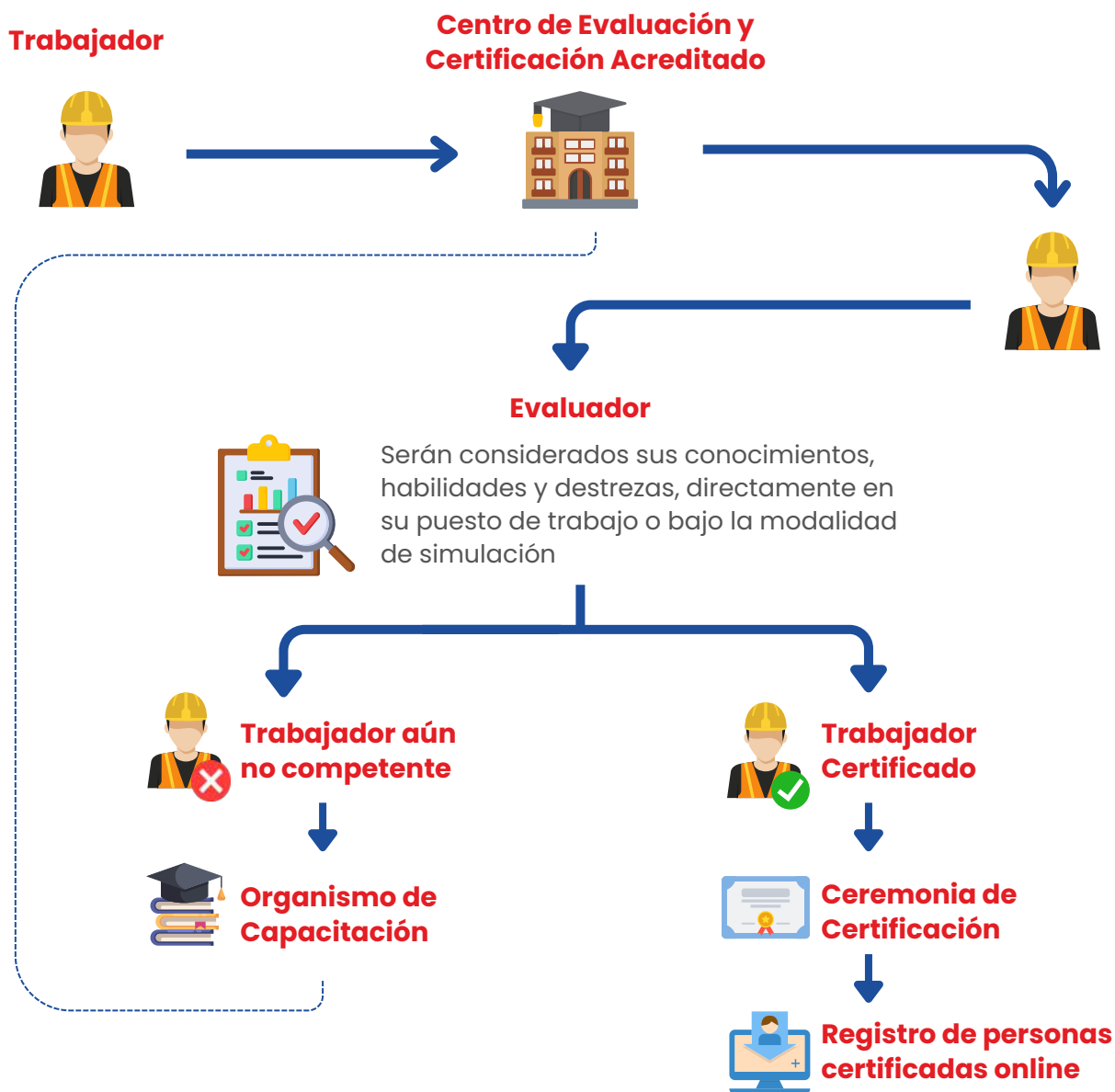
- **Mejora tu empleabilidad:** Un reconocimiento oficial de tus habilidades y conocimientos te abre más puertas en el mercado laboral.
- **Formación continua:** Aprovecha las oportunidades para seguir aprendiendo y mejorando tus competencias.
- **Desarrollo profesional:** Identifica áreas de mejora y sigue capacitándote para crecer en tu oficio u profesión.
- **Dignificación personal:** Recibe el reconocimiento que mereces por tu experiencia y esfuerzo a lo largo de los años.
- **Confianza y autoestima:** Sentirás orgullo y seguridad al saber que tus habilidades son valoradas oficialmente.





## ¿Cómo se evalúa?

- Proceso de Evaluación y Certificación de Competencias



### Requisitos:

- Debe existir un perfil profesional en el Catálogo.
- Debe existir un centro acreditado para evaluar en ese perfil.





GOBIERNO DEL  
PARAGUAY

MINISTERIO DE  
TRABAJO, EMPLEO  
Y SEGURIDAD SOCIAL



SINAFOCAL  
Sistema Nacional de Formación  
y Capacitación Laboral

**Reconocemos  
saberes,  
conocimientos  
adquiridos a lo  
largo de la vida  
y experiencia**





## ¿Quién realiza estos procesos?

En Paraguay, SINAFOCAL es la entidad que rige el proceso, habilita centros evaluadores y emite la certificación oficial.







## ¿Buscas más información?

**Contactanos:**

✉ [cecc@sinafocal.gov.py](mailto:cecc@sinafocal.gov.py)

🖱 [www.sinafocal.gov.py](http://www.sinafocal.gov.py)

**Escanea el QR**

